

# STEEL POWER®

C A T Á L O G O



[www.steelpower.com.mx](http://www.steelpower.com.mx)

# CALIDAD FORTALEZA DURABILIDAD

Somos expertos en fabricación y comercialización de productos metalmecánicos para la industria, contamos con la capacidad y tecnología necesaria para ofrecer una mayor rentabilidad en cualquier proyecto.

En [Steel Power](#) ofrecemos servicios adicionales a la fabricación de alta calidad y según las necesidades específicas del proyecto.



# Contenido

01	<b>Gabinete</b> <i>metal enclosed</i>	_____	Pag. 03
02	<b>Subestación</b> <i>compacta</i>	_____	Pag. 06
03	<b>Gabinete chico</b> <i>estándar</i>	_____	Pag. 09
04	<b>Subestación</b> <i>hipercompacta</i>	_____	Pag. 12
05	<b>Envolvente para</b> <i>control de motores CCM</i>	_____	Pag. 16
06	<b>Gabinete</b> <i>hexafluoruro SF6</i>	_____	Pag. 19
07	<b>Envolvente</b> <i>autosoportado</i>	_____	Pag. 22
08	<b>Gabinete</b> <i>de usos generales</i>	_____	Pag. 25
09	<b>Gabinete</b> <i>falla a tierra</i>	_____	Pag. 28
10	<b>Gabinete chico</b> <i>con mirilla</i>	_____	Pag. 31
11	<b>Gabinete grande</b> <i>estándar</i>	_____	Pag. 34

# Gabinete

*metal enclosed*

CONSTRUIMOS FORTALEZA

01<sup>/11</sup>



## Gabinete metal enclosed

### Características

Gabinete metal enclosed metálico para exteriores, diseñado para ofrecer durabilidad, hermeticidad, practicidad y seguridad, con protección exterior contra lluvia, aguanieve y polvo.

**Fabricación:** Autosoportada modular.

**Acabado:** Pintura electrostática/en polvo.

**Color:** Gris ANSI 61 de 2 a 3 mm de espesor (color a solicitud del cliente).

**Hermeticidad:** Empaque solera.

- Cierre en puerta principal de 3 puntos con manija de aluminio vaciado.
- Herrajes en acero galvanizado.
- Tejadillo / Gorro para intemperie.
- Ángulos de izaje.
- Puertas internas con chapas 1/4 de vuelta.
- Soportería interna.
- Platina de montaje.
- Tapas laterales y traseras desmontables.

### Colores

Color personalizado



### Dimensiones

1800 mm x 1150 mm x 2115 mm

### Peso

614 kg

### Aplicación

Instalaciones eléctricas o según la necesidad del cliente.

### Materiales disponibles

Acero inoxidable / Acero al carbón / Lámina galvanizada / Aluminio



#### Empaque inyectado

Correcta hermeticidad en el sellado, adaptable a cualquier tamaño.



#### Grado de protección

Instalación exterior.  
Protección contra lluvia, aguanieve y polvo.



#### Pintura electrostática

Resistencia a agentes químicos, rayones y dobleces.  
Hasta 1200 horas de cámara salina



# Subestación

*compacta*

CONSTRUIMOS FORTALEZA

02<sup>/11</sup>



## Subestación compacta

### Características

Subestación compacta metálica para exteriores, diseñada para ofrecer durabilidad, hermeticidad y seguridad, con alto grado de protección en diferentes condiciones ambientales.

**Fabricación:** Autosoportada modular.

**Acabado:** Pintura electrostática/en polvo.

**Color:** Gris ANSI 61 de 2 a 3 mm de espesor (color a solicitud del cliente).

**Hermeticidad:** Poliuretano espumado.

- Cierre en puerta principal de 3 puntos con manija de aluminio vaciado.
- Herrajes en acero galvanizado.
- Tejadillo / Gorro para intemperie.
- Ángulos de izaje.
- Tapas laterales y traseras desmontables.
- Empaque de neopreno en tapas laterales y posteriores.

### Colores

Color personalizado



### Dimensiones

1800 mm x 1200 mm x 1250 mm

### Peso

285 kg

### Aplicación

Instalaciones eléctricas o según la necesidad del cliente.

### Materiales disponibles

Acero inoxidable / Acero al carbón / Lámina galvanizada / Aluminio



#### Empaque inyectado

Correcta hermeticidad en el sellado, adaptable a cualquier tamaño.



#### Grado de protección

Instalación exterior. Protección contra lluvia, aguanieve y polvo.



#### Pintura electrostática

Resistencia a agentes químicos, rayones y dobleces. Hasta 1200 horas de cámara salina



# Gabinete

*chico estándar*

CONSTRUIMOS FORTALEZA

03<sup>/11</sup>



## Gabinete chico estándar 150A / 250A

### Características

Gabinete chico estándar, con accesorios en puerta, diseñado para ofrecer durabilidad, hermeticidad, practicidad y seguridad. Disponible en diferentes tamaños.

**Hermeticidad:** Empaque solera y poliuretano espumado.

**Acabado:** Pintura electrostática/en polvo.

**Color:** Gris ANSI 61 de 2 a 3 mm de espesor (color a solicitud del cliente).

**Material de fabricación:** Acero decapado al carbón calibre 12 y 14. Acero inoxidable calibre 11.

### Colores

Color personalizado



### Dimensiones

914.4 mm x 762 mm x 304.8 mm

1066.8 mm x 762 mm x 304.8 mm

### Peso

57 kg

61.5 kg

### Aplicación

Instalaciones eléctricas o según la necesidad del cliente.

### Materiales disponibles

Acero inoxidable / Acero al carbón / Lámina galvanizada / Aluminio



#### Empaque inyectado

Correcta hermeticidad en el sellado, adaptable a cualquier tamaño.



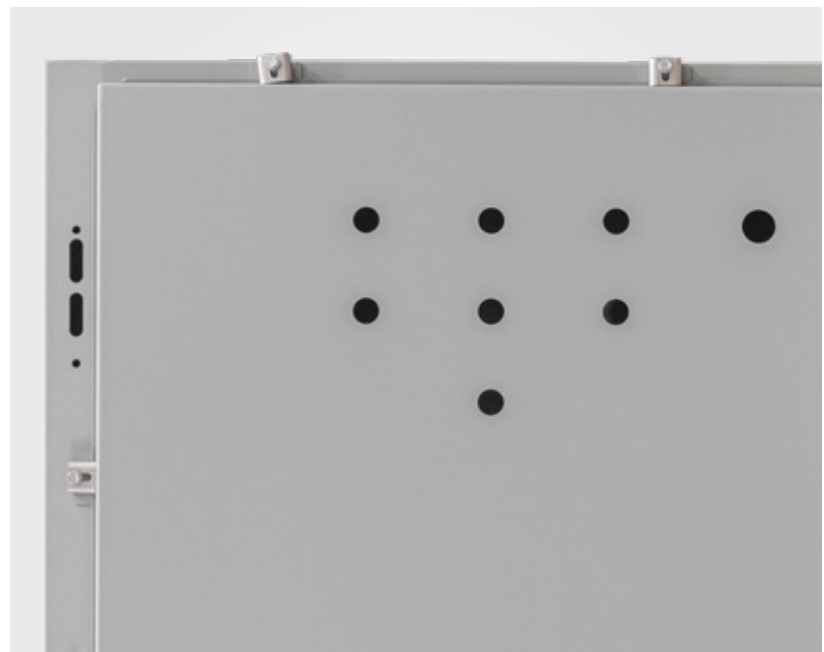
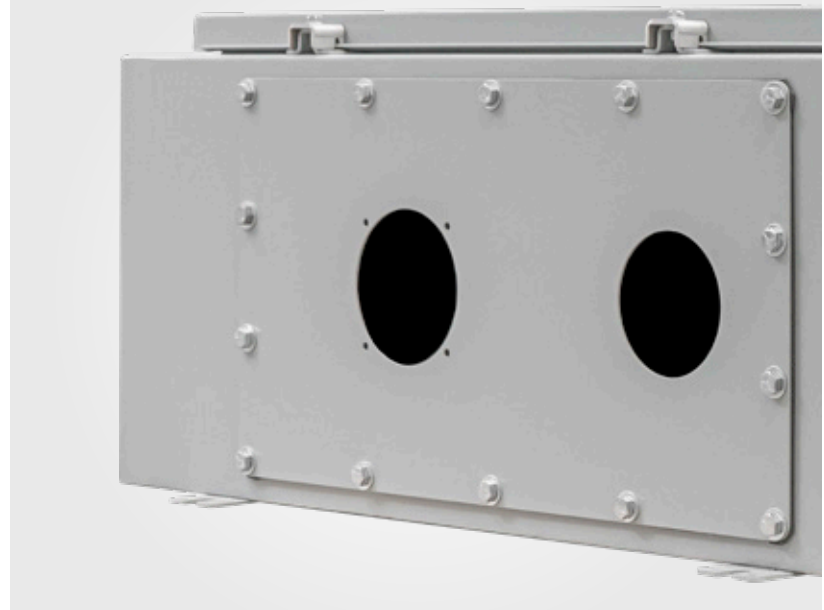
#### Grado de protección

Para uso interior y exterior. Protección contra agua y polvo.



#### Pintura electrostática

Resistencia a agentes químicos, rayones y dobleces. Hasta 1200 horas de cámara salina



# Subestación

*hipercompacta*

CONSTRUIMOS FORTALEZA

04<sup>/11</sup>



35 kV

24 kV

## Subestación hipercompacta 24 kV / 35 kV

### Características

Subestación Hipercompacta metálica para exteriores, conformado por módulos que pueden adaptarse según las necesidades. Su fabricación autosoportada es diseñada para ofrecer durabilidad, hermeticidad, practicidad y seguridad.

**Fabricación:** Autosoportada modular.

**Acabado:** Pintura electrostática/en polvo.

**Color:** Gris ANSI 61 de 2 a 3 mm de espesor (color a solicitud del cliente).

**Hermeticidad:** Empaque solera.

### Colores

Color personalizado



### Dimensiones 24kV

1828.8 mm x 1374 mm x 1268 mm

1828.8 mm x 1374 mm x 975 mm

### Peso

495 kg

294 kg

### Dimensiones 35kV

2400 mm x 2325 mm x 975 mm

### Peso

1018 kg

### Aplicación

Instalaciones eléctricas o según la necesidad del cliente.

### Materiales disponibles

Acero inoxidable / Acero al carbón /

Lámina galvanizada / Aluminio



### Empaque inyectado

Correcta hermeticidad en el sellado, adaptable a cualquier tamaño.



### Grado de protección

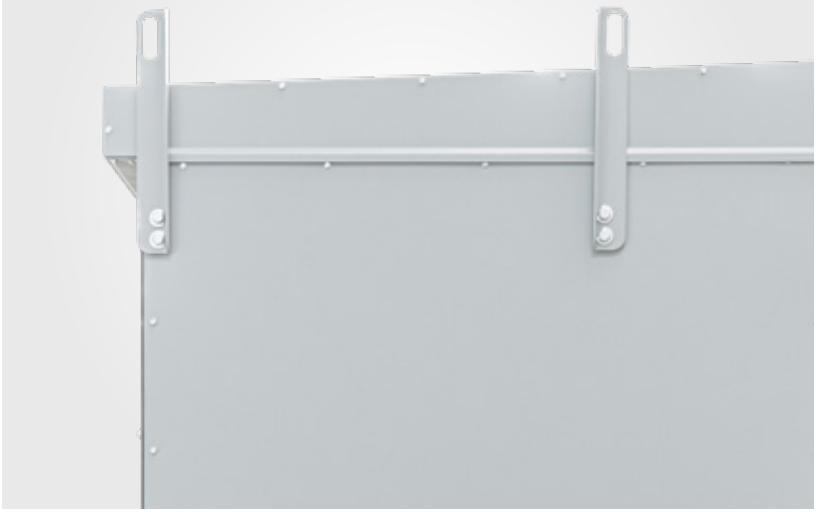
Instalación exterior. Protección contra lluvia, aguanieve y polvo.



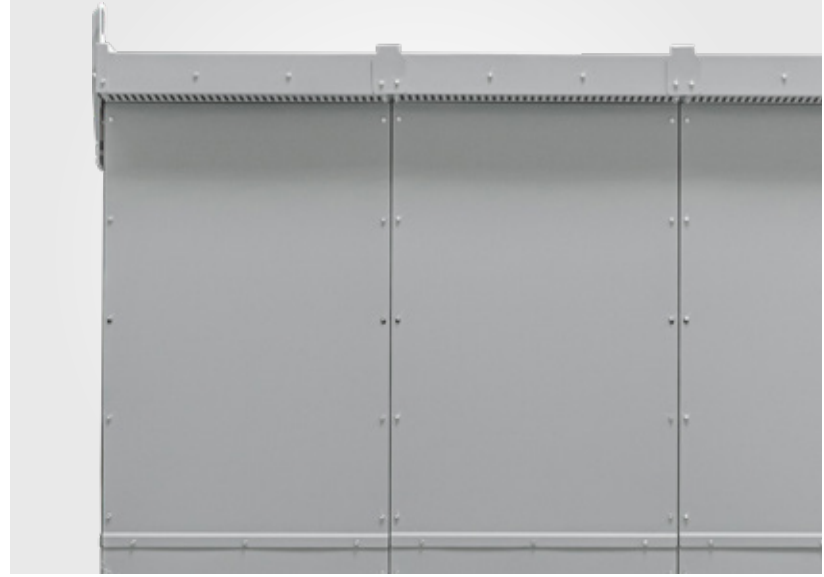
### Pintura electrostática

Resistencia a agentes químicos, rayones y dobleces. Hasta 1200 horas de cámara salina

24 kV



35 kV



# Envolvente

para control de motores CCM

CONSTRUIMOS FORTALEZA

05 /11



## Envoltorio para control de motores CCM

### Características

Centro de control de motores para exteriores con platina deslizable y pisos removibles, diseñado para ofrecer durabilidad, hermeticidad, practicidad y seguridad.

**Fabricación:** Autosoportada modular.

**Hermeticidad:** Empaque solera y poliuretano espumado.

**Acabado:** Pintura electrostática/en polvo.

**Color:** Gris ANSI 61 de 2 a 3 mm de espesor (color a solicitud del cliente).

### Colores

Color personalizado



### Dimensiones

1800 mm x 800 mm x 600 mm

### Peso

157.22 kg

### Aplicación

Instalaciones eléctricas o según la necesidad del cliente.

### Materiales disponibles

Acero inoxidable / Acero al carbón / Lámina galvanizada / Aluminio



#### Empaque inyectado

Correcta hermeticidad en el sellado, adaptable a cualquier tamaño.



#### Grado de protección

Instalación exterior. Protección contra lluvia, aguanieve y polvo.



#### Pintura electrostática

Resistencia a agentes químicos, rayones y dobleces. Hasta 1200 horas de cámara salina



# Gabinete

hexafluoruro SF6

CONSTRUIMOS FORTALEZA

06 /11



## Gabinete hexafluoruro SF6

### Características

Gabinete Hexafluoruro SF6 con fabricación modular robusta autosoportada, compuesta por dos secciones. Diseñado para ofrecer durabilidad, hermeticidad, practicidad y seguridad.

**Fabricación:** Autosoportada.

**Hermeticidad:** Poliuretano espumado.

**Acabado:** Pintura electrostática/en polvo.

**Color:** Gris ANSI 61 de 2 a 3 mm de espesor (color a solicitud del cliente).

### Colores

Color personalizado



### Dimensiones

2400 mm x 1534 mm x 2126 mm

### Peso

495 kg

### Aplicación

Instalaciones eléctricas o según la necesidad del cliente.

### Materiales disponibles

Acero inoxidable / Acero al carbón / Lámina galvanizada / Aluminio



#### Empaque inyectado

Correcta hermeticidad en el sellado, adaptable a cualquier tamaño.



#### Grado de protección

Instalación exterior.  
Protección contra lluvia, aguanieve y polvo.



#### Pintura electrostática

Resistencia a agentes químicos, rayones y dobleces.  
Hasta 1200 horas de cámara salina



# Envolvente

*autosoportado para I-Line*

CONSTRUIMOS FORTALEZA

07<sup>/11</sup>



## Envolvente autoportado para I-Line

### Características

Envolvente Auto soportado para I-LINE, diseñado para ofrecer durabilidad, hermeticidad, practicidad y seguridad.

**Fabricación:** Autoportada.

**Hermeticidad:** Empaque solera.

**Acabado:** Pintura electrostática/en polvo.

**Color:** Gris ANSI 61 de 2 a 3 mm de espesor (color a solicitud del cliente).

### Colores

Color personalizado



### Dimensiones

2200 mm x 1250 mm x 600 mm

### Peso

324 kg

### Aplicación

Instalaciones eléctricas o según la necesidad del cliente.

### Materiales disponibles

Acero inoxidable / Acero al carbón / Lámina galvanizada / Aluminio



#### Empaque inyectado

Correcta hermeticidad en el sellado, adaptable a cualquier tamaño.



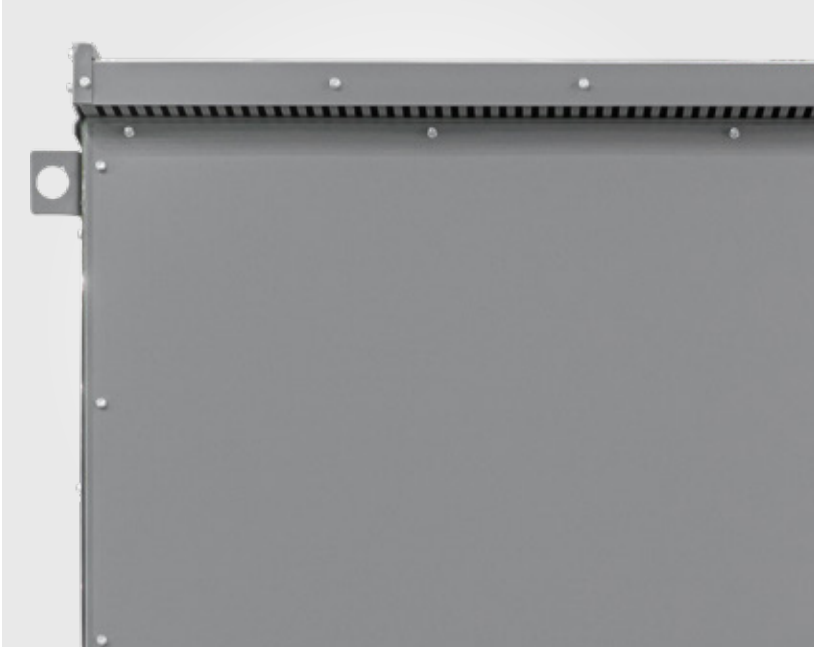
#### Grado de protección

Instalación exterior.  
Protección contra lluvia, aguanieve y polvo.



#### Pintura electrostática

Resistencia a agentes químicos, rayones y dobleces.  
Hasta 1200 horas de cámara salina



# Gabinete

*de usos generales*

CONSTRUIMOS FORTALEZA

08 <sup>/11</sup>



## Gabinete de usos generales

### Características

Gabinete de usos generales para interiores.

**Fabricación:** Autosoportada modular.

**Hermeticidad:** Empaque solera y poliuretano espumado.

**Acabado:** Pintura electrostática/en polvo.

**Color:** Gris ANSI 61 de 2 a 3 mm de espesor (color a solicitud del cliente).

### Colores

Color personalizado



### Aplicación

Instalaciones eléctricas o según la necesidad del cliente.

### Materiales disponibles

Acero inoxidable / Acero al carbón / Lámina galvanizada / Aluminio

### Dimensiones

250 mm x 250 mm x 160 mm  
 300 mm x 250 mm x 160 mm  
 300 mm x 300 mm x 160 mm  
 400 mm x 300 mm x 200 mm  
 400 mm x 400 mm x 200 mm  
 500 mm x 400 mm x 200 mm  
 500 mm x 500 mm x 200 mm  
 500 mm x 500 mm x 260 mm  
 600 mm x 400 mm x 260 mm  
 600 mm x 500 mm x 260 mm  
 600 mm x 600 mm x 260 mm  
 700 mm x 500 mm x 260 mm  
 800 mm x 600 mm x 260 mm  
 1000 mm x 800 mm x 300 mm  
 1200 mm x 800 mm x 300 mm

### Peso

2.87 kg  
 3.34 kg  
 4.28 kg  
 5.39kg  
 7.13 kg  
 10.33 kg  
 12.46 kg  
 13.59 kg  
 13.25 kg  
 15.82 kg  
 18.38 kg  
 18.05 kg  
 23.49 kg  
 40.77 kg  
 52.22 kg

### Código

1GE-UG252516N1  
 1GE-UG302516N1  
 1GE-UG303016N1  
 1GE-UG403020N1  
 1GE-UG404020N1  
 1GE-UG504020N1  
 1GE-UG505020N1  
 1GE-UG505026N1  
 1GE-UG604026N1  
 1GE-UG605026N1  
 1GE-UG606026N1  
 1GE-UG705026N1  
 1GE-UG806026N1  
 1GE-UG1008030N1  
 1GE-UG1208030N1



#### Empaque inyectado

Correcta hermeticidad en el sellado, adaptable a cualquier tamaño.



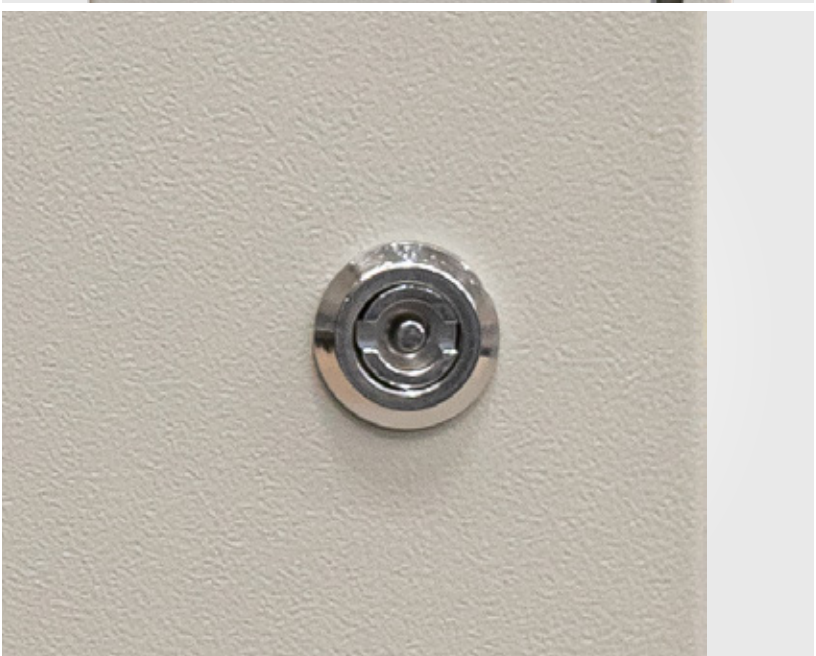
#### Grado de protección

Instalación interior, protege contra la caída de suciedad



#### Pintura electrostática

Resistencia a agentes químicos, rayones y dobleces. Hasta 1200 horas de cámara salina



# Gabinete

*falla a tierra*

CONSTRUIMOS FORTALEZA

09<sup>/11</sup>



## Gabinete falla a tierra

### Características

Gabinete falla a tierra para aplicaciones eléctricas en media tensión y para montaje en pared, incluye corte en la parte inferior a 45° para su rápida instalación.

**Material de fabricación:** Acero decapado al carbón calibre 14.

**Puertas y estructura:** Acero decapado al carbón calibre 14.

**Platina:** Acero decapado al carbón calibre 14.

**Bisagras:** Alto desempeño, permite apertura 120°.

**Chapa:** de 1/4 de vuelta para puerta de control chasis.

### Colores

Color personalizado



### Dimensiones

600 mm x 304 mm x 250 mm

### Peso

19 kg

### Aplicación

Protección de máquinas de soldar y equipos de bombeo. Montaje de interruptores de caja moldeada con zapatas y de seguridad tipo cuchillas.

### Materiales disponibles

Acero inoxidable / Acero al carbón / Lámina galvanizada / Aluminio



#### Empaque inyectado

Correcta hermeticidad en el sellado, adaptable a cualquier tamaño.



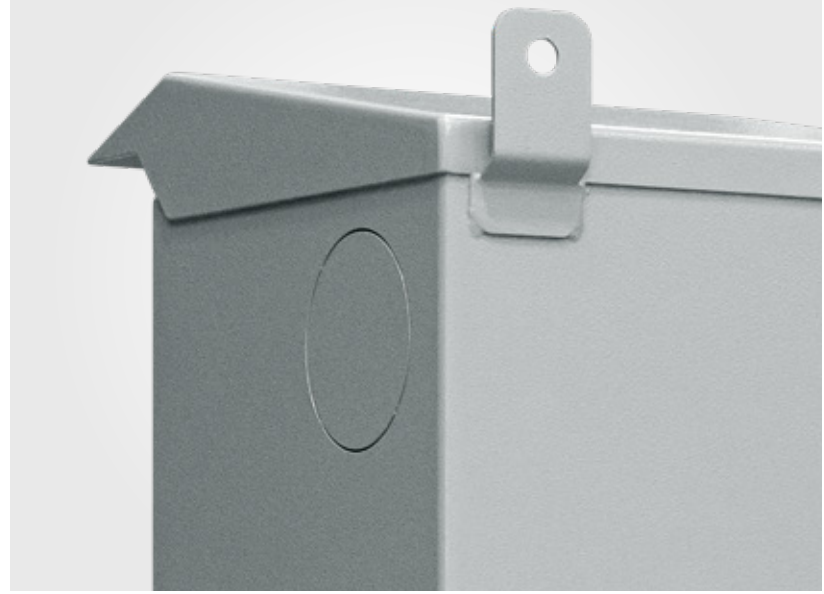
#### Grado de protección

Instalación exterior. Protección contra lluvia, aguanieve y polvo.



#### Pintura electrostática

Resistencia a agentes químicos, rayones y dobleces. Hasta 1200 horas de cámara salina



# Gabinete

*chico con mirilla*

CONSTRUIMOS FORTALEZA

10<sup>/11</sup>



## Gabinete chico con mirilla 250A / 400A

### Características

Gabinete chico con mirilla adicionado con accesorios en puerta. Ideal para proteger equipos eléctricos y operadores, preferentemente en minas y plantas de bombeo.

**Material de fabricación:** Acero decapado al carbón calibre 14 y 12. Acero inoxidable calibre 11.

**Espesor puertas y cuerpo:** Acero decapado al carbón calibre 14.

**Platina:** Acero decapado al carbón calibre 14.

**Bisagras:** Corrida tipo piano, alto desempeño, apertura de 180°.

**Sobrepuerta:** 500 mm X 240 mm.

**Mirilla:** Acrílico de 3" 405 mm x 175 mm.

### Colores

Color personalizado



### Dimensiones

914.4 mm x 762 mm x 304.8 mm  
1066.8 mm x 762 mm x 304.8 mm

### Peso

57 kg  
61.5 kg

### Aplicación

Aplicaciones eléctricas, automatización, telecomunicaciones o según la necesidad del cliente.

### Materiales disponibles

Acero inoxidable / Acero al carbón / Lámina galvanizada / Aluminio



#### Empaque inyectado

Correcta hermeticidad en el sellado, adaptable a cualquier tamaño.



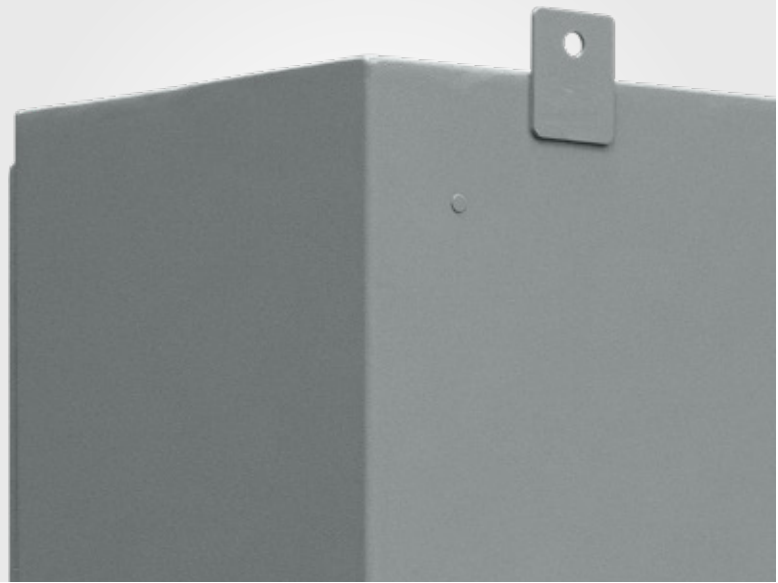
#### Grado de protección

Para uso interior y exterior. Protección contra agua y polvo.



#### Pintura electrostática

Resistencia a agentes químicos, rayones y dobleces. Hasta 1200 horas de cámara salina



# Gabinete

*grande estándar*

CONSTRUIMOS FORTALEZA

11<sup>/11</sup>



## Gabinete grande estándar 400A

### Características

Gabinete grande estándar con accesorios en puerta, diseñado para ofrecer durabilidad, hermeticidad, practicidad y seguridad. Este gabinete proporciona protección contra el polvo y la lluvia arrastrados por el aire, además de salpicaduras.

**Material de fabricación:** Acero decapado al carbón calibre 12 y 14. Acero inoxidable calibre 11.

**Puertas y estructura:** Acero decapado al carbón calibre 14.

**Platina:** Acero decapado al carbón calibre 14.

**Bisagras:** Corrida tipo piano, alto desempeño y apertura de 180°.

### Colores

Color personalizado



### Dimensiones

600 mm x 304 mm x 250 mm

### Peso

19 kg

### Aplicación

Protección de máquinas de soldar y equipos de bombeo. Montaje de interruptores de caja moldeada con zapatas y de seguridad tipo cuchillas.

### Materiales disponibles

Acero inoxidable / Acero al carbón / Lámina galvanizada / Aluminio



#### Empaque inyectado

Correcta hermeticidad en el sellado, adaptable a cualquier tamaño.



#### Grado de protección

Instalación exterior. Protección contra lluvia, aguanieve y polvo.




#### Pintura electrostática

Resistencia a agentes químicos, rayones y dobleces. Hasta 1200 horas de cámara salina





## Contacto

 (871) 731 7070

 [www.steelpower.com.mx](http://www.steelpower.com.mx)

 Avenida Aeropuerto 520, Colonia Ignacio Allende. Torreón, Coahuila, México.

 SteelPowermx

 Steel-Power

# PRODUCTOS ESPECIALES

Fabricamos productos con especificaciones especiales,  
hechos para satisfacer las necesidades únicas de cada proyecto.

## Caseta acústica para generadores



## Tablero de distribución



## Centro de control de motores inoxidable



**STEEL POWER®**  
CONSTRUIMOS FORTALEZA

